

Správa o realizovaných opatreniach projektu „Obnova mokradí – jazero Veľká Krčava a Žitavský luh“, číslo projektu ACC04P04

Žitavský luh

Projekt „Obnova mokradí – jazero Veľká Krčava a Žitavský luh“, číslo projektu ACC04P04, bol začatý dňa 2.2.2022.

Majetkoprávne vysporiadanie, potrebné geodetické merania, štúdie, matematické modely, vypracovanie technickej projektovej dokumentácie pre územné a stavebné povolenie boli pre účely obnovy mokrade Žitavský luh realizované pred začatím projektu ACC04P04 v rámci projektu Life488. Územné rozhodnutie pre stavbu CHVÚ Žitavský luh – revitalizácia nadobudlo právoplatnosť dňa 5.1.2022. Vodoprávne povolenie bolo riešené počas projektu ACC04P04 a bolo vydané dňa 13.1.2023, právoplatnosť v dôsledku odvolania nadobudlo dňa 22.9.2023.

Výzva na predkladanie ponúk v rámci verejného obstarávania bola zverejnená dňa 11. novembra 2021 vo Vestníku verejného obstarávania vedeného Úradom pre verejné obstarávanie č. 263/2021 pod zn. 56118 - WYP. Verejné obstarávanie bolo ukončené v zmysle zákonnej lehoty v decembri 2021 a výsledky boli oznámené dňa 17.1.2022. Zákazku CHVÚ Žitavský luh – revitalizácia získala na základe verejného obstarávania firma PORR s.r.o. Zmluva o dielo bola uzatvorená vzhľadom na zdĺhavé administratívne úkony a vzniknutú globálnu krízu spojenú s infláciou 20.2.2023. Inflácia v dôsledku covid-19 a vojny na Ukrajine spôsobili potrebu dodatkovania zmluvy o Dielo. Dodatok č.1 k zmluve o dielo bol vyhotovený dňa 8.8.2023. Vzhľadom na modifikáciu projektu bol uzatvorený dodatok č. 2 zo dňa 26.1.2024. V dôsledku nepriaznivých poveternostných podmienok a záplav na jeseň 2023 a začiatkom roka 2024, bolo stavenisko odovzdané v termíne 31.1.2024, kedy boli začaté práce na obnove mokrade Žitavský luh.

Účelom zhotovenej stavby je zlepšenie vodného režimu Prírodnej rezervácie Žitavský luh a zvýšenie ochrany okolitých obcí pred povodňami, realizáciou 3 stavebných objektov:

- SO 01 – obnova pôvodných ramien a meandrov rieky Žitava v PR Žitavský luh
- SO 02 – vybudovanie nového nápuštného objektu s úpravou hrádzi a toku zregulovanej rieky Žitava
- SO 03 – oprava priečnej koruny hrádze a výpuštného objektu PR Žitavský luh

Vybudovanie stavebných objektov zabezpečuje sprietočňovanie obnovených ramien a meandrov rieky Žitava v PR Žitavský luh. Vďaka novému nápuštnému objektu sa zefektívnil manipulačný poriadok a zabezpečí sa realizácia vodného režimu mimo kanálu Martinová-Maňa cez obce. Odstránenie sedimentov a zásypov z pôvodných ramien, domodelovanie ramien a zlepšenie stavu mokrade zvýši retenčnú kapacitu pre vodozádržné a protipovodňové opatrenia. Kochrane pred povodňami prispievajú aj opravené hrádze zregulovaného toku Žitava, navýšenie priečnej ochrannej hrádze PR Žitavský luh na kótu ochranných hrádzí zregulovaného toku Žitava a vybudovanie bezpečnostného prepadu do priestoru PR Žitavský luh pre prípad prietoku viac ako Q100.

Celkové implementované riešenie integruje ochranu prírody a zelené postupy v ochrane pred povodňami.

Priebežná fotodokumentácia postupu prác

SO 01 – Obnova ramien Starej Žitavy



Obr. 1 - Prehradenie starého toku rieky Žitava – príprava staveniska



Obr. 2 – vybudovanie prístupovej cesty k zriadenému stavenisku



Obr. 3 - Obnova ramien Starej Žitavy



Obr. 4 - Obnova ramien Starej Žitavy



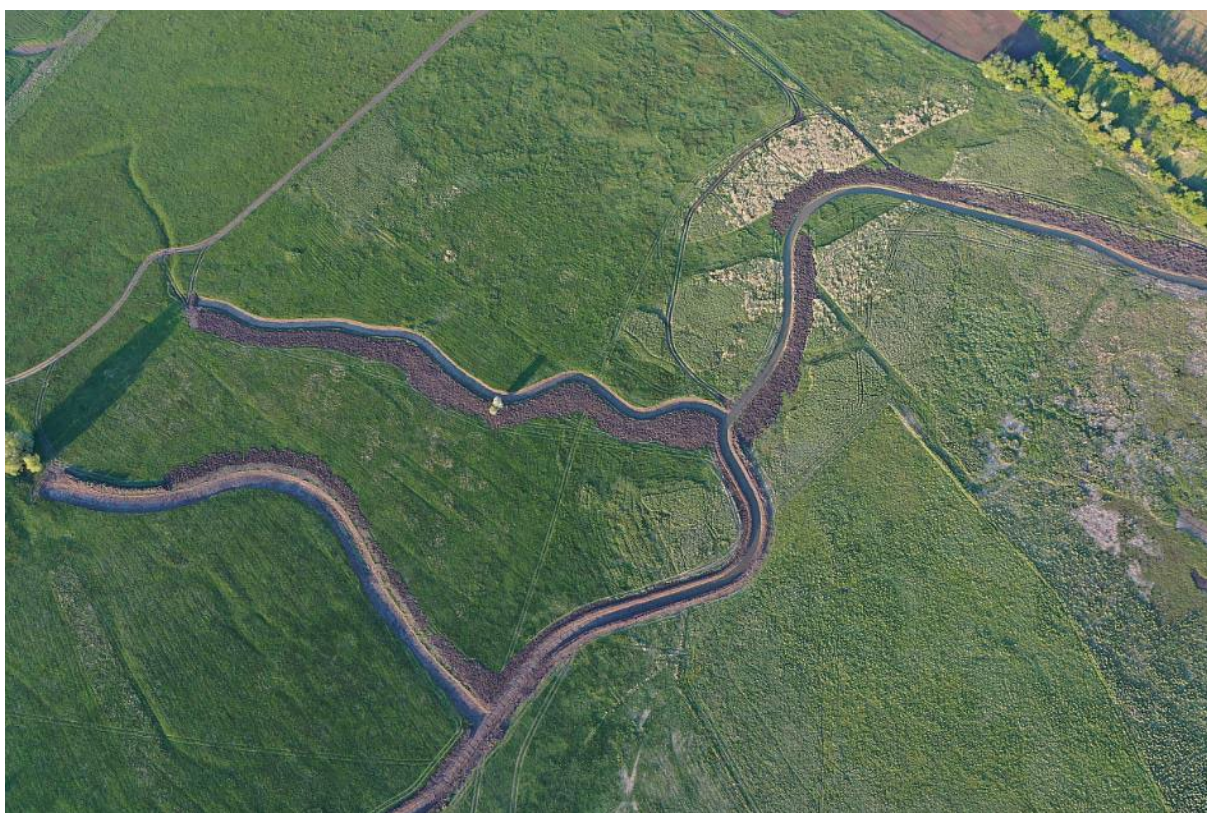
Obr. 5 - Obnova ramien Starej Žitavy



Obr. 6 - Obnova ramien Starej Žitavy



Obr. 7 - Obnova ramien Starej Žitavy



Obr. 8 - Obnova ramien Starej Žitavy



Obr. 9 - Obnova ramien Starej Žitavy

SO 02 – Odberný objekt s úpravou Novej Žitavy



Obr. 10 - Práce na základovej doske odberného objektu



Obr. 11 - Debnenie a armovanie šachty nového nápuštného objektu



Obr. 12 - Budovanie prírodného napojenie nového nápuštného objektu



Obr. 13 - Armovanie a debnenie pred betónovaním prívodnej časti nového nápuštného objektu



Obr. 14 - Nový odberný objekt v ľavostrannej hrádzi zregulovaného toku rieky Žitava, pohľad na náveternú stranu LOH Žitavy



Obr. 15 - Nový odberný objekt v ľavostrannej hrádzi zregulovaného toku rieky Žitava, pohľad na návodnú stranu LOH Žitavy



Obr. 16 - Bezpečnostný prepád na ĽOH zregulovaného toku rieky Žitava



Obr. 17 - Úprava hrádzí a bezpečnostný prepád v ĽOH

SO 03 – Oprava priečnej koruny hrádze a výpustného objektu



Obr. 18 - Demontáž starého poškodeného výpustného objektu



Obr. 19 - Práce na debnení pre zaliatím železnej konštrukcie šachty stavidla



Obr. 20 - Betónovanie šachty výpustného stavidla



Obr. 21 - Namontované stavidlo výpustného objektu



Obr. 22 - Nový výpustný objekt PR Žitavský luh



Obr. 23 - Odhumusovanie a zazubovanie priečnej hrádze PR Žitavský luh



Obr. 24 - Navážanie zeminy k úprave hrádze



Obr. 25 - Úprava a hutnenie hrádze



Obr. 26 - Hutniace skúšky



Obr. 27 - Opravená priečna koruna hrádze PR Žitavský luh navýšená na kótu ochranej hrádze zregulovanej rieky Žitava



Obr. 28 - Stavba hneď po ukončení plní svoju navrhovanú funkciu a stavidlo vzdúva a zadržiava vodnú hladinu na ploche cca 85 ha vodu. Distribúcia vody v priestore je vďaka obnoveným ramenám rovnomerná po celej výmere PR Žitavský luh a časti CHVÚ Žitavský luh. Voda z obnovených ramien presakuje do okolitých lúčnych biotopov a zlepšuje ich ekologický stav. Realizáciou stavebných objektov vznikol priestor „poldra“ s vodozadržnou kapacitou o objeme cca 1,2 milióna m³



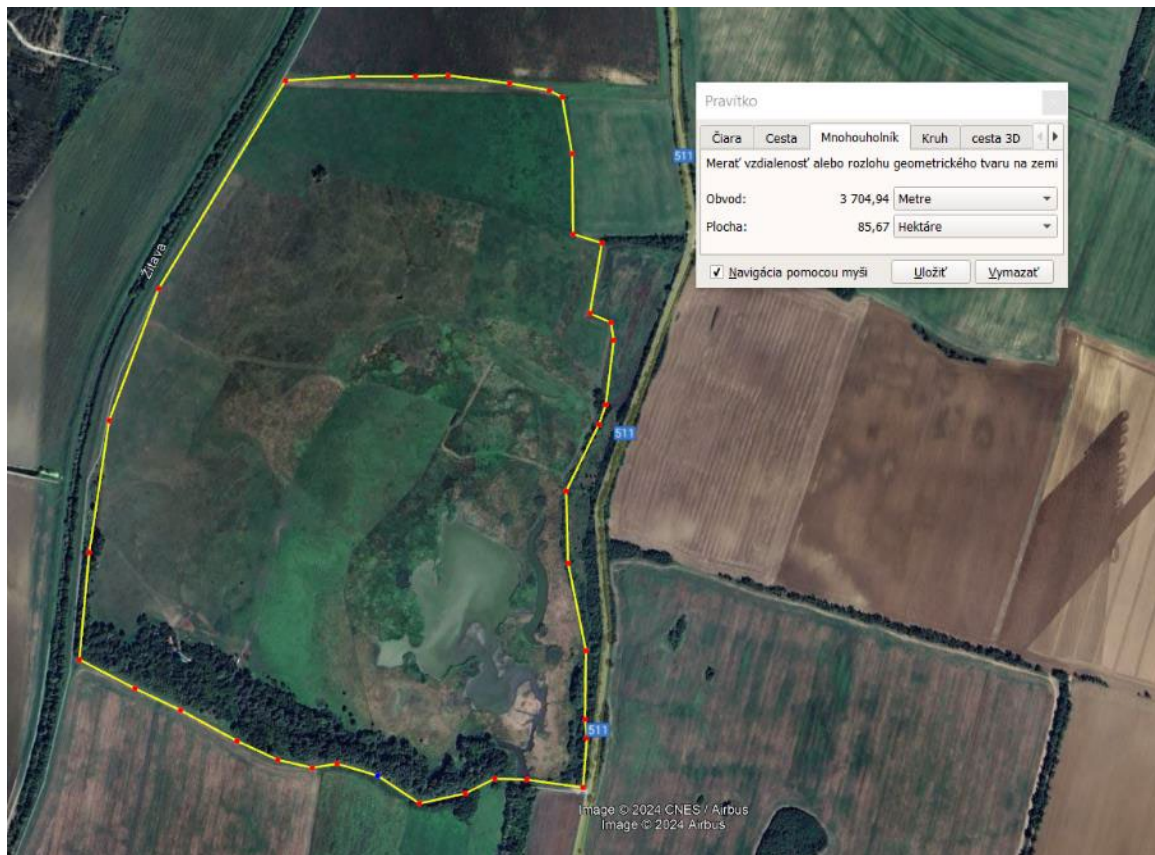
Obr. 29 - Zavodnené rameno Starej Žitavy v PR Žitavský luh



Obr. 30 - Zavodnené ramená Starej Žitavy v PR Žitavský luh, rozlievajúca sa voda do bočného ramena na lúčne biotopy v severnej časti územia

Vyznačenie plochy obnovenej mokrade Žitavský luh

Zlepšenie stavu mokrade na výmere min cca 85 ha (hranice pozitívne ovplyvnenej mokrade a lúčno-mokraďových biotopov vyznačené žltou farbou).



 Zelinárska 4
821 08 Bratislava
IČO: 30 845 521

Ján Gúgh

SOS/BirdLife Slovensko